

# Black & White Praline

Portionsmenge

Portionsmenge 13g

Packungsfüllmenge

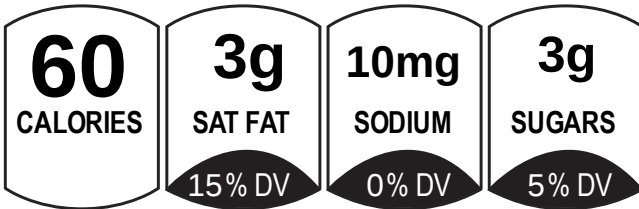
Packungsfüllmenge 117.0g  
Portionen 9

Grafiken

Nährwerttabelle	pro 100g	pro 13g Portion
Brennwert	2021kJ 483kcal	263kJ 63kcal
Fett	39g	5,1g
davon gesättigte Fettsäuren	23g	3,0g
Kohlenhydrate	27g	3,5g
davon Zucker	26g	3,4g
Eiweiß	4,4g	0,6g
Salz	0,19g	0,02g

Nutrition Facts	Amount / serving	% DV	Amount / serving	% DV
	Total Fat 5g	7%	Total Carb. 4g	1%
9 servings per container	Sat. Fat 3g	15%	Fiber 0g	2%
Serving size 0oz (13g)	Trans Fat 0g		Total Sugars 3g	
	Cholesterol 5mg	2%	Incl. 0g Added Sugars	0%
	Sodium 10mg	0%	Protein less than 1g	
Calories per serving 60	Vitamin D 0% • Calcium 0 • Iron 0% • Potassium 0%			

## PER 0oz (13g) SERVING



Nutri-Score	
Obst, Gemüse, Nüsse	Nutri-Score
≤40 %	NUTRI-SCORE A B C D E
>40 %	NUTRI-SCORE A B C D E
>60 %	NUTRI-SCORE A B C D E
	NUTRI-SCORE A B C D E

## Zutaten und Allergene

Schlagsahne 30% Fett (**Milch**), Dunkle Schokoladenkuvertüre (Kakaomasse, Zucker, Kakaobutter, Gemahlene Vanilleschoten) (**Soja**), Weiße Schokolade (Zucker, Kakaobutter, Vollmilchpulver, Emulgator: Sojalecithin, Natürliches Vanillearoma (**Milch, Soja**), Glukosesirup Hell, Butter (**Milch**), Invertzucker, Kakaobutter, Joghurtpulver (**Milch**), Vanilleschote, Dekor: Kakaobutter, Fettlösliche Lebensmittelfarbe E172 \*die Farbtöne Werden Einzel Gemischt Und Können Daher Leicht Abweichen, Salz. Allergenhinweis. Allergene, einschließlich glutenhaltiges Getreide, sind **fettgedruckt**.

## Notizen